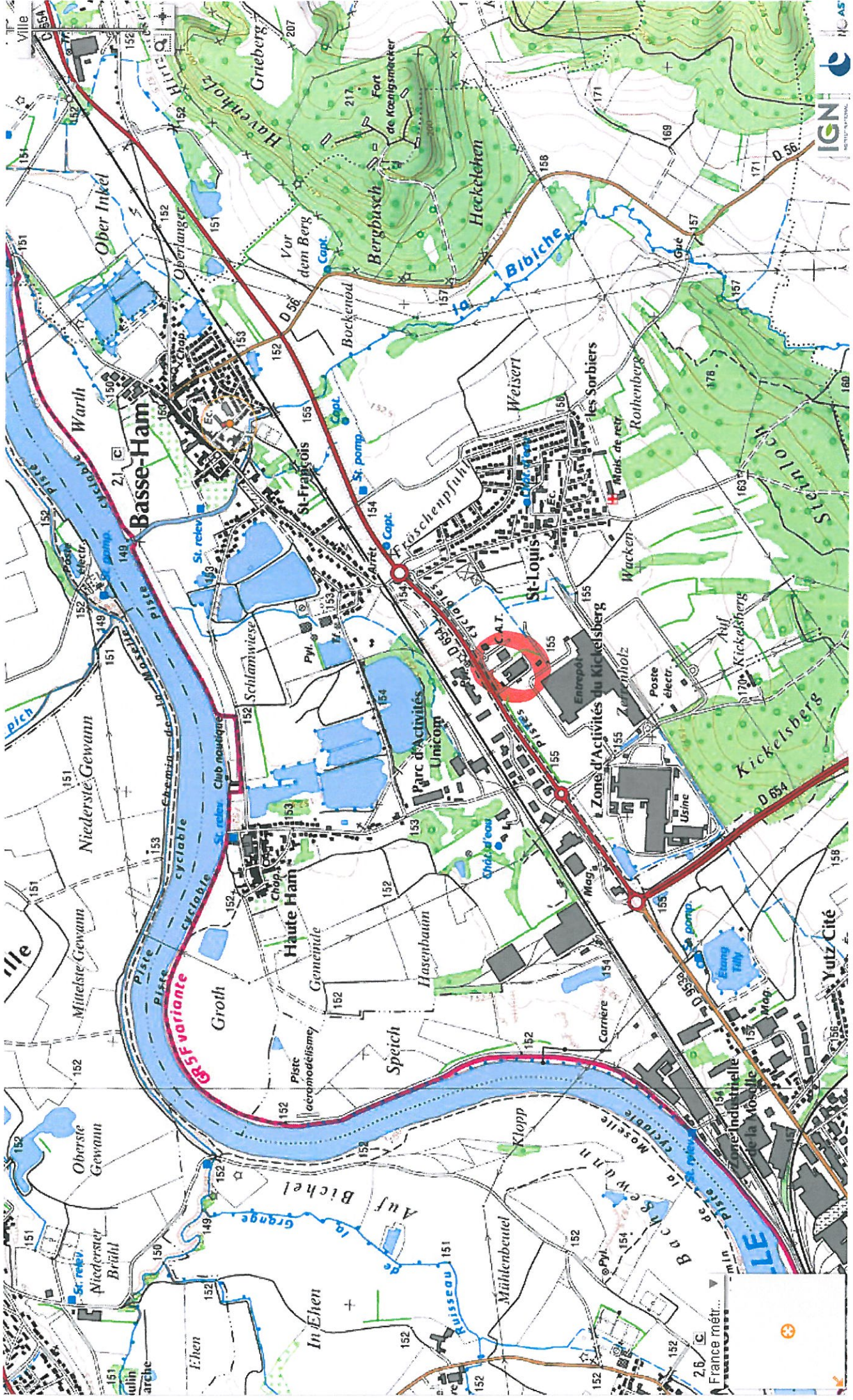


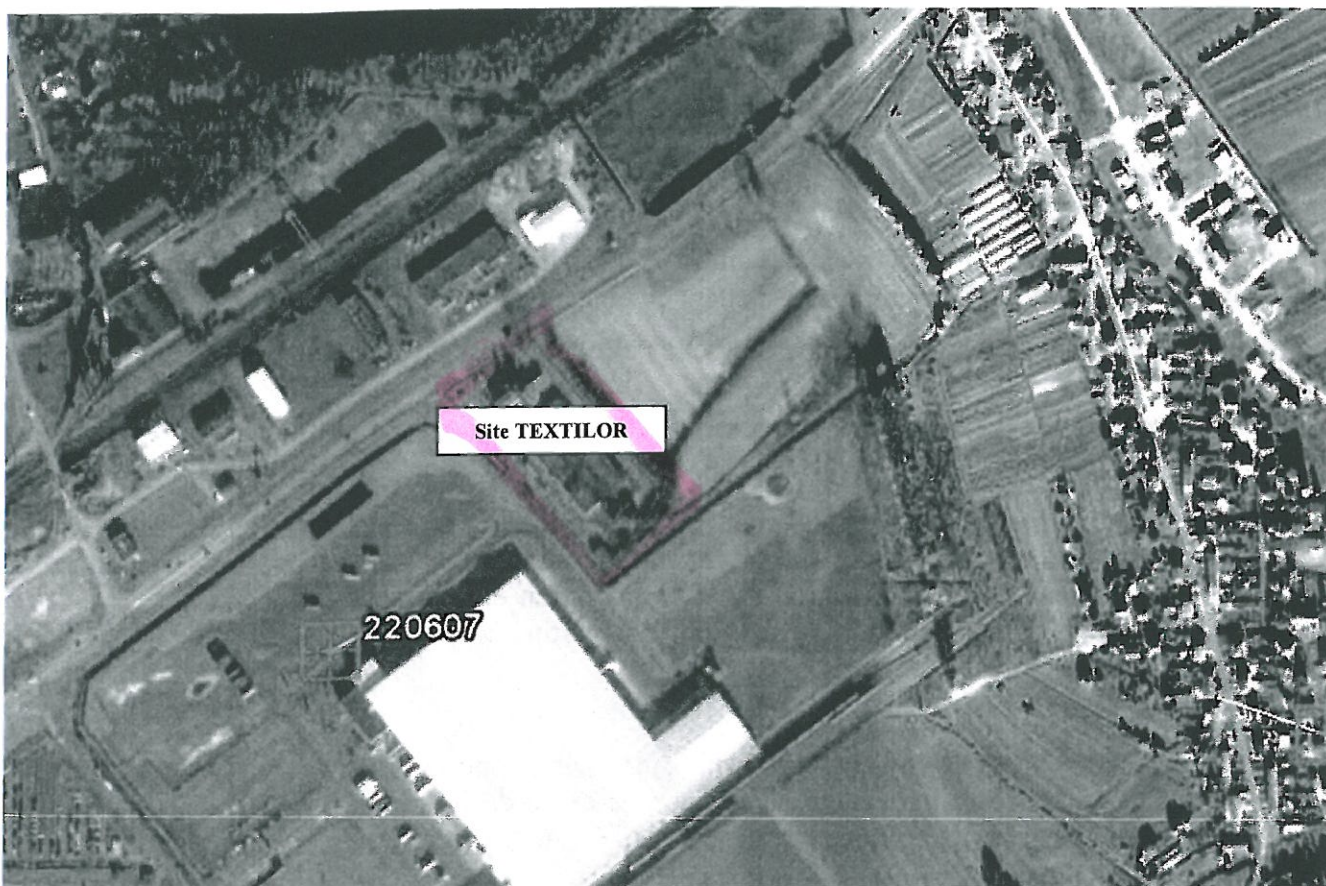
TEXTILOR 62.8434
S7.0499



I.4.7 Recensement de sites BASIAS/BASOL à proximité

- **BASIAS** : Base de données d'Anciens Sites Industriels et Activités de Service.
- **BASOL** : Base de données sur les sites et sols pollués (ou potentiellement pollués) appelant une action des pouvoirs publics, à titre préventif ou curatif.

La carte ci-dessous recense les sites industriels ainsi que les sites et sols pollués autour du site.



Source : Google Earth

On peut ainsi noter le seul site BASIAS identifié à proximité du site Textilor:

- 220607 : Les anciens établissements WITTMANN, qui de 1968 à 1981 ont pratiqué une activité de démantèlement d'épaves et de récupération de matières métalliques recyclables (ferrailleur, casse auto...).

I.4.8 Liste des sources de pollution potentielles ou identifiées

Les pollutions potentielles sont liées aux produits utilisés dans le cadre des activités sur le site. La recherche de polluants devra s'orienter vers les éléments suivants :

- hydrocarbures (HAP, HCT)
- COHV